



ROTOTILT®

# FORCEFULLY AND QUICKLY

意のままに、力強く、素早く。  
作業効率の向上に。

# ROTOTILT独自の特長

細部まで徹底的に作り込まれた  
他社の追随を許さない完成度



他社にはない旋回構造。

Rototilt®はチルトローテータの中で  
唯一 オイルを使用する製品です。  
他社製品（グリス潤滑）と  
比較して耐用年数が大幅に伸びます

### オイル構造の利点

- ・密閉タンクの中、  
ギアは常にオイルで潤滑されているため、  
摩耗しにくく、さびにも強い。
- ・密閉されているのでゴミやほこりが  
入りにくい。
- ・オイル交換時に粒子も除去される。
- ・メンテナンスが容易
- ・運転時に発生した熱をオイルが放散する

### 1,5t~43tの 油圧ショベルに対応

### 標準はSカプラー

クイックチェンジまたはマシンカプラー  
に選択可

### ROTOTILTは

ミニ油圧ショベルから  
大型油圧ショベルまで  
ICT連携可能

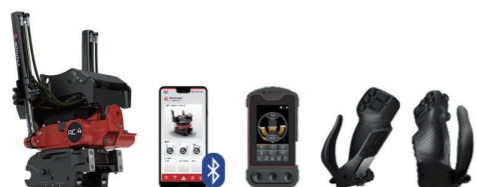
### 世界最高基準の

セキュリティーシステムを  
標準装備。

圧力サポートシステムバルブ搭載  
各動作（チルト・ローテータ・  
グラップルモジュール）に  
必要な油圧が常に安定供給される  
仕組み

ROTOTILTの油圧制御は精密で洗練されており、  
作業効率・操作快適性の面で優れています。

## ● 2本配管接続仕様



ROTOTILTのチルトローテータの最新システムにより、幅広い機能を使用できます。

※2本配管接続仕様はキャビン使用に限ります。

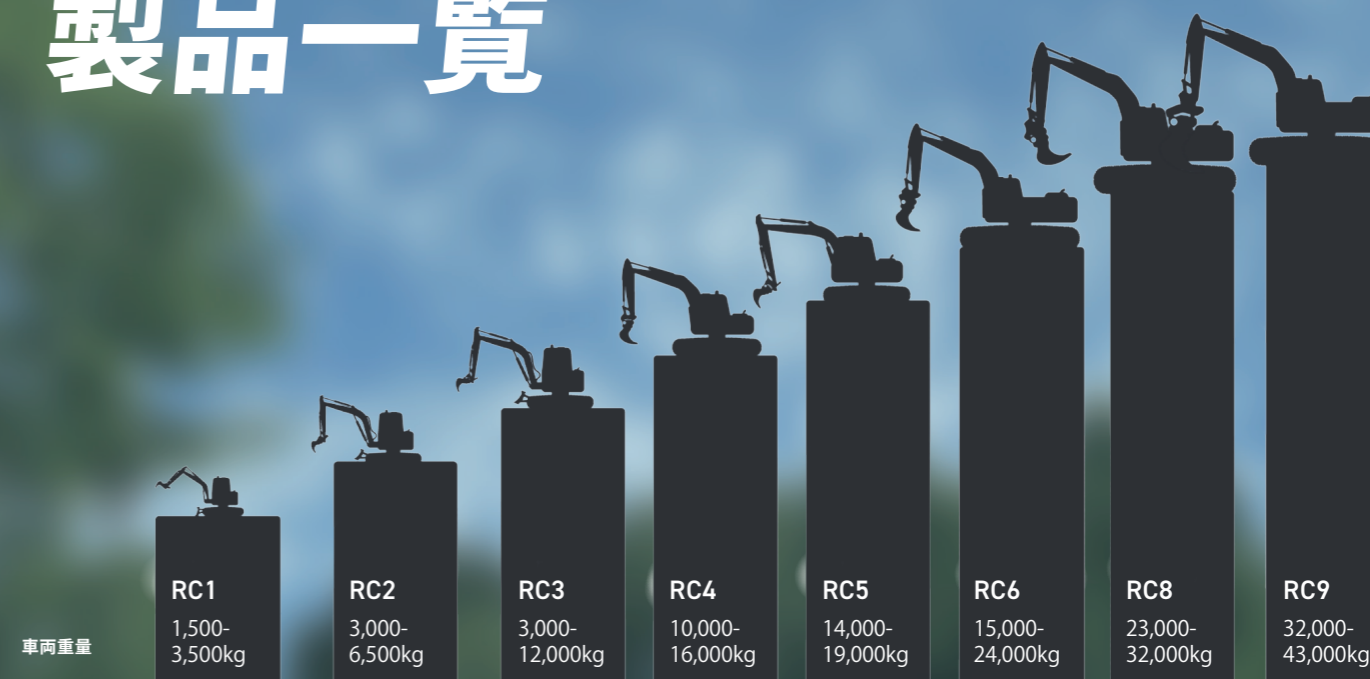
## ● 5本配管接続仕様



チルト用配管2本とローテータ用配管2本の油圧を別々に接続します。

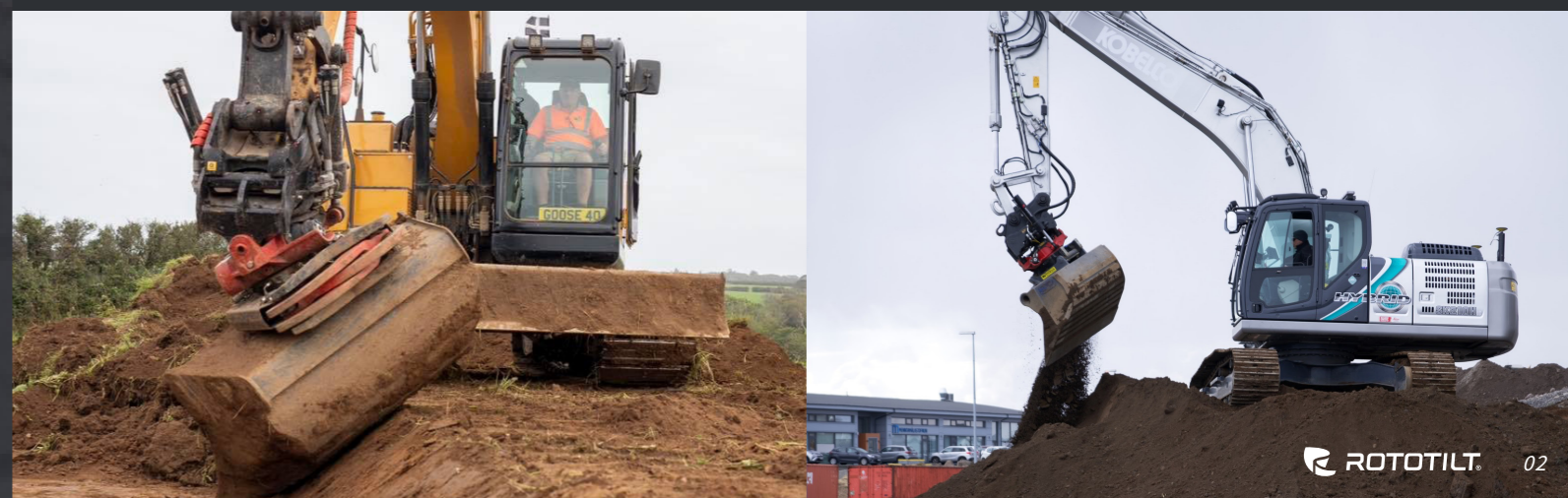
## RC Series Product List

# RCシリーズ 製品一覧



重量	95 kg*	159 kg*	290 kg*	480 kg*	570 kg*	570 kg*	760 kg*	1,480 kg*
チルト角	2×40°	2×40°	2×40°	2×40°	2×40°	2×40°	2×40°	2×40°
回転速度	1 rotation / 7 sec at 15 l/min	1 rotation / 7 sec at 30 l/min	1 rotation / 7 sec at 50 l/min	1 rotation / 7 sec at 60 l/min	1 rotation / 7 sec at 72 l/min	1 rotation / 7 sec at 72 l/min	1 rotation / 8 sec at 129 l/min	1 rotation / 8 sec at 126 l/min
圧力	25MPa	25MPa	25MPa	25MPa	25MPa	25MPa	25MPa	35MPa
流量	6 l/min	12 l/min	23 l/min	33 l/min	49 l/min	49 l/min	55 l/min	80 l/min
推奨流量	21 l/min	42 l/min	69 l/min	91 l/min	121 l/min	121 l/min	134 l/min	206 l/min

\*重量はアタッチメントフレームの種類、クイックカプラー、および制御システムの選択によって異なります。



# Rototilt Control

RC System

RC Connect

RC Tiltrotators

RC Joysticks



## RC SYSTEM

- 4.3インチのタッチパネル式
- 人間工学に基づき、使い勝手を追求したモニター
- 世界最高基準のセキュリティシステム  
“Securelock”を標準装備  
アタッチメントの脱着を安全にサポートし、  
運転中も装着に不具合がないかを常に監視します。

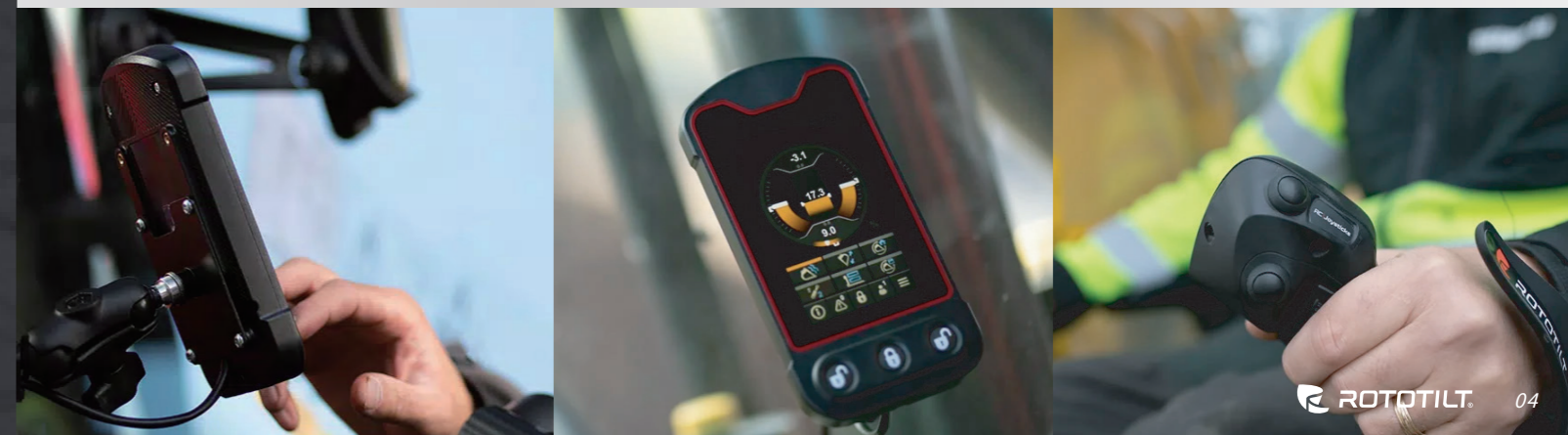
便利な機能 ※……二本配管のみ搭載

- マルチディスプレイ  
チルトローテータの角度、高さを画面で常に確認できます。
- パルスファンクション ※  
バケットを振動させる機能。  
これによりバケットから均一に材料をふるって広げられます。
- ホームポジション機能 ※  
ボタン一つで、指定された位置角度にアタッチメントを戻せる機能
- 設定 ※  
油圧、ハンドルのボタン、回転速度、傾斜、グラブブルモジュール等の設定をパネルで簡単に操作できます。
- オペレーター登録システム ※  
設定は使用するオペレーターに合わせて、それぞれ登録でき交代時に瞬時に切り替え可能です。



## LEVER

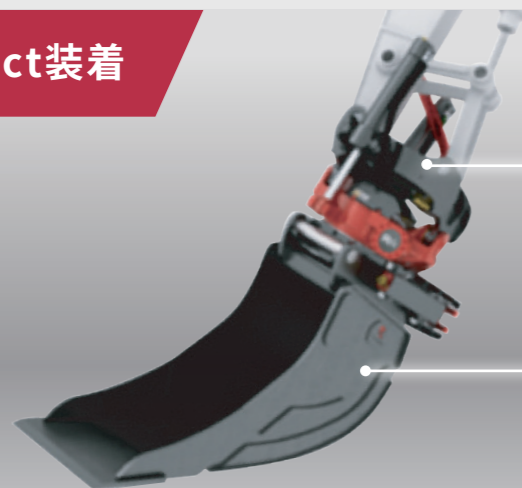
- 特許取得済み。  
ISO13849安全規格の基準を満たした  
ハードウェアとソフトウェア。
- 360度角度調整可能
- 調整可能アームレスト
- 4つのローラーと、8つのボタンで、  
より操作がスムーズに。
- 人間工学に基づきオペレーターの  
疲労軽減を意識した設計。



## チルトローテータ取付方法

ユーザーに合わせた3種類の方法

### Direct装着



油圧ショベルに直接  
チルトローテータを取り付ける

バケットやグラップルなどの  
アタッチメントをワンタッチで交換。

※アタッチメントラインの油圧ホースは手動にて接続

### マシナプラー MC (Machine coupler)

油圧アタッチメントを簡単に着脱出来ます。  
油圧シリンダーにより、ワンタッチにてピンの着脱が可能です。  
※油圧ホースは手動にて取付となります。



Model	MC-S40	MC-S40	MC-S45	MC-S60	MC-S60	MC-S70	MC-S80	MC-S90
Suitable tiltrotator	RC1	RC2	RC3	RC4	RC5	RC6	RC8	RC9

### MC (Machine coupler) 使用の場合

※掘削時



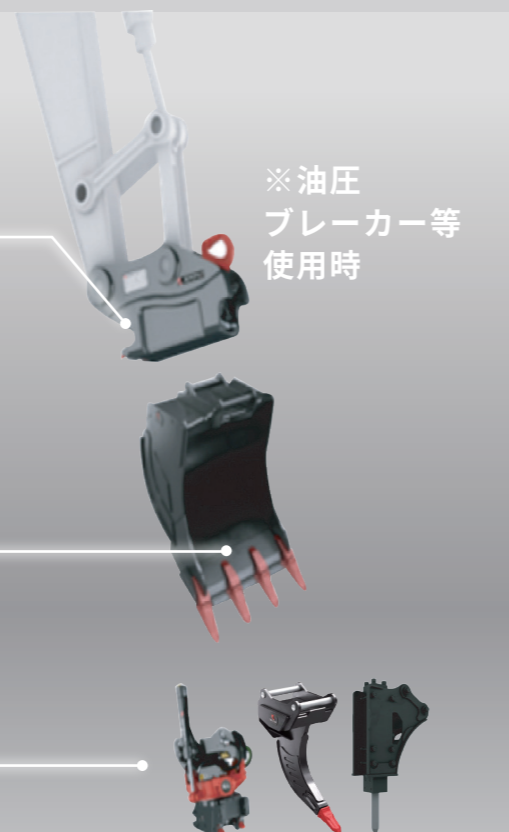
油圧ショベルに直接  
マシナプラーを  
取り付ける

チルトローテータを付ける  
事により360度の回転と  
40度左右傾斜する

ブレーカー等、  
重掘削をする時は  
チルトローテータを  
取り外す

バケットやグラップルなどに  
アタッチメントを交換

※油圧  
ブレーカー等  
使用時



## クイックチェンジ QC (Quick-change)

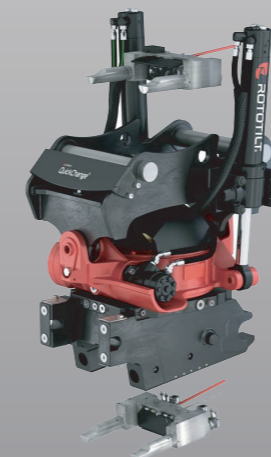
従来作動油ホースをキャビンより降りて、手動で接続していたものをキャビンに乗ったままオートメーションにて接続出来ます。作動油の漏れ等も防ぐ事が可能です。 ※7t以上の油圧ショベルに適用

Model	QC45	QC45-4	QC45-5	QC60-4	QC60-5	QC70	QC80
Suitable tiltrotator	RC3	RC3	RC3	RC4,RC5	RC4,RC5	RC6,RC8	RC8

### QC (Quick-change) 使用時



1  
Quickchange  
マシナプラー



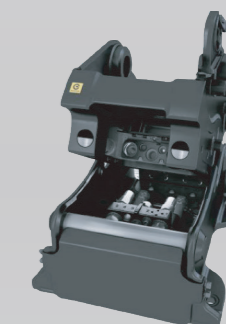
2  
Quickchange仕様  
チルトローテータ



3  
Quickchange  
仕様グラップル



Quickchange用ブラケット



Quick-change詳細動画はこちら

# 各種アタッチメント **OPTION**

## バケット

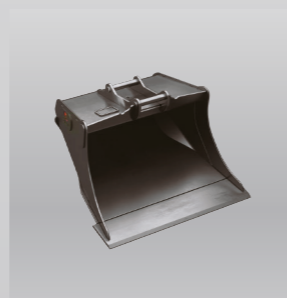
### バケット

機体サイズ	チルトローテータ 型式	アタッチメント側 取付	バケット重量	バケット容積	バケット幅
2000-3000kg	RC1	S40	150kg	70L	450mm
4000-6000kg	RC2	S40	169kg	200L	620mm
6000-8000kg	RC3	S45	295kg	350L	750mm
12000-16000kg	RC4	S60	537kg	600L	880mm
15000-24000kg	RC6	S70	796kg	900L	1200mm
23000-32000kg	RC8	S80	1636kg	1700L	1560mm



### ワイドバケット

機体サイズ	チルトローテータ 型式	アタッチメント側 取付	バケット重量	バケット容積	バケット幅
2000-3000kg	RC1	S40	106kg	120L	1000mm
4000-6000kg	RC2	S40	181kg	250L	1100mm
6000-8000kg	RC3	S45	289kg	370L	1300mm
12000-16000kg	RC4	S60	489kg	650L	1500mm
15000-24000kg	RC6	S70	848kg	1100L	1800mm
23000-32000kg	RC8	S80	1312kg	1600L	2000mm



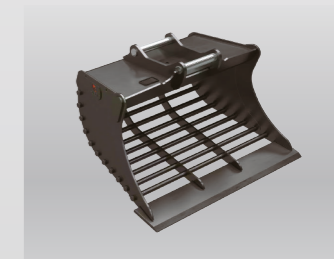
### スリムバケット

機体サイズ	チルトローテータ 型式	アタッチメント側 取付	バケット重量	バケット容積	バケット幅
2000-3000kg	RC1	S40	58kg	65L	300mm
4000-6000kg	RC2	S40	99kg	120L	350mm
6000-12000kg	RC3	S45	163kg	160L	400mm
10000-16000kg	RC4	S60	369kg	350L	520mm
15000-24000kg	RC6	S70	566kg	500L	640mm
23000-32000kg	RC8	S80	787kg	750L	820mm



## スクリーニングバケット

機体サイズ	チルトローテータ 型式	アタッチメント側 取付	バケット重量	バケット容積	バケット幅
2000-6000kg	RC1,RC2	S40	145kg	200L	1100mm
6000-12000kg	RC3	S45	212kg	300L	1200mm
12000-16000kg	RC4	S60	503kg	650L	1600mm
15000-24000kg	RC6	S70	755kg	1100L	1800mm



## フラットストロングバケット

機体サイズ	チルトローテータ 型式	アタッチメント側 取付	バケット重量	バケット容積	バケット幅
2000-3000kg	RC1	S40	103kg	60L	1000mm
4000-6000kg	RC2	S40	175kg	110L	1200mm
6000-8000kg	RC3	S45	250kg	160L	1400mm
12000-16000kg	RC4	S60	540kg	320L	1800mm



## グラップルモジュール

型式	機体サイズ	チルトローテータ 型式	アタッチメント側 取付	グラップル モジュール重量	最大 持ち上げ重量	最大グリップ幅
RG400	1500 - 6500kg	RC1,RC2	S40	36kg	300kg	400mm
RG600	6000 - 12000kg	RC3	S45	68kg	500kg	600mm
RG800	10000 - 19000kg	RC4	S60	105kg	1000kg	800mm
RG850	14000 - 24000kg	RC6	S70	120kg	1000kg	850mm
RG900	23000 - 32000kg	RC8	S70	166kg	1300kg	900mm
RG1050	23000 - 35000kg	RC8,RC9	S80	185kg	1300kg	1050mm





## グラップル

### ウッドグラップル

型式	MG2	MG3	MG5	MG7
機体サイズ	5000 - 12000kg	9000 - 16000 kg	15000 - 24000 kg	22000 - 30000 kg
チルトローテータ型式	RC2	RC3,RC4	RC4	RC6,RC8
アタッチメント側取付	S40,S45	S45,S60	S60	S70,S80
重量	210kg	344kg	496kg	690kg
最大吊り上げ重量	3000kg	6000kg	8000kg	10000kg
グラップル本体幅	446mm	590mm	590mm	590mm
最大グラップル幅	1415mm	1592mm	1971mm	2385mm
最高圧力	25MPa	25MPa	25MPa	25MPa
推進油量	30L/min	50L/min	60L/min	80L/min



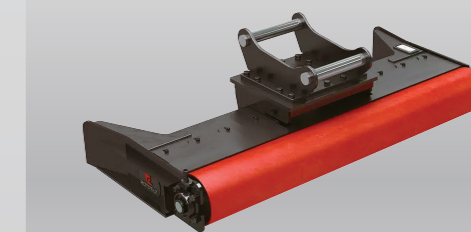
### マルチグラップル

型式	SG2	SG3	SG5	SG7
機体サイズ	5000 - 12000kg	9000 - 16000 kg	15000 - 24000 kg	22000 - 30000 kg
チルトローテータ型式	RC2	RC3,RC4	RC4	RC6,RC8
アタッチメント側取付	S40,S45	S45,S60	S60	S70,S80
重量	240kg	427kg	575kg	688kg
最大吊り上げ重量	3000kg	6000kg	8000kg	10000kg
グラップル本体幅	420mm	540mm	540mm	540mm
最大グラップル幅	1450mm	1721mm	2112mm	2454mm
最高圧力	25MPa	25MPa	25MPa	25MPa
推進油量	30L/min	50L/min	60L/min	80L/min



## グレーディングビーム

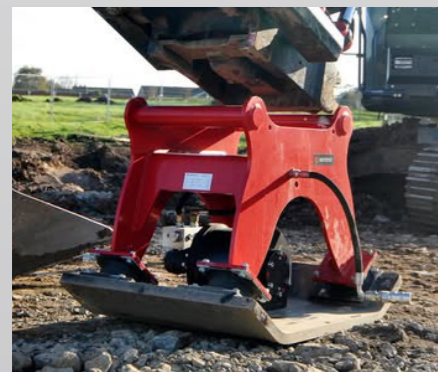
型式	機体サイズ	チルトローテータ型式	アタッチメント側取付	重量	ロール直径	本体幅
GB1500	3000 - 16000kg	RC1,RC2, RC3,RC4	S40,S45,S60	360kg	245mm	1500mm
GB2000	6000 - 19000kg	RC3,RC4	S45,S60	430kg	245mm	2000mm
GB2500	10000 - 32000kg	RC4,RC5,RC6	S60,S70,S80	500kg	245mm	2500mm
GB3000	16000 - 40000kg	RC6,RC8	S70,S80	565kg	245mm	3000mm





## バイブレーションコンパクター

型式	機体サイズ	チルトローテータ型式	アタッチメント側取付	プレート重量	振動力	振動数	油圧流量
C22	3000 - 10000kg	RC1,RC2,RC3	S40,S45	190kg	2200kg	33Hz	20-L/min
C34	5000 - 10000kg	RC3	S45	225kg	3400kg	33Hz	30-250L/min
C41	10000 - 20000kg	RC3,RC4,RC5,RC6	S45,S60,S70	380kg	4200kg	33Hz	45-250L/min
C65	20000 - 30000kg	RC6,RC8,RC9	S60,S70,S80	475kg	6500kg	33Hz	70-250L/min



## リッパー

型式	機体サイズ	チルトローテータ型式	アタッチメント側取付	リッパー重量	ツース規格	全長
リッパー-S40	2000 - 6000kg	RC1,RC2	S40	82kg	J250	795mm
リッパー-S45	6000 - 12000kg	RC3	S45	175kg	J300	1024mm
リッパー-S60	12000 - 19000kg	RC4	S60	335kg	J350	1235mm
リッパー-S70	18000-32000kg	RC6	S70	544kg	J460	1431mm



## カッター

型式	機体サイズ	チルトローテータ型式	アタッチメント側取付	カッター重量	カッター直径	切削深さ
カッター-S40	2000 - 6000kg	RC1,RC2	S40	62kg	Ø500mm	175mm
カッター-S45	6000 - 11000kg	RC3	S45	90kg	Ø500mm	175mm
カッター-S60	11000 - 19000kg	RC4	S60	105kg	Ø500mm	175mm
カッター-S70	18000 - 32000kg	RC6	S70	170kg	Ø500mm	170mm



## スーパーブラシ

型式	モデル	コード	作業幅 (mm)	全体の幅 (mm)	ブラシ (mm)	重量 (kg)
S45,S60	SPE150	30.15	1500	1800	600	450
S60,S70	SPE180	30.18	1800	2100	600	540
S70,80	SPE210	30.21	2100	2400	600	700



## フォーク

機体サイズ	チルトローテータ型式	アタッチメント側取付	作業幅	最大持ち上げ重量	フォーク寸法
2000-3000kg	RC1	S40	1200mm	1000kg	80×30×1000
4000-6000kg	RC2	S40	1200mm	1800kg	100×30×1000
6000-8000kg	RC3	S45	1500mm	1800kg	120×35×1200
12000-16000kg	RC4	S60	1500mm	2000kg	120×35×1200



## 建築および建設工事

チルトローテータは油圧ショベルを何でもこなせるツールに変身させます。掘削・整地・仕上げまで1台で対応。作業効率と精度を両立し、現場をスマートに変革します。



## 鉄道

Rototiltなら一箇所に留まってあらゆる方向からアクセスできるため、枕木の交換、レールの取り扱い、多様な資材の仕分けといった作業が容易に行えます。



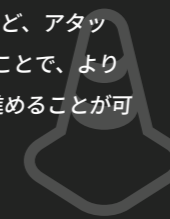
## 道路工事

チルトローテータを使用するとマシンを移動させる必要性がなく、狭小地や構造物周りでの作業に最適です。



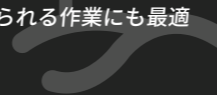
## メンテナンス

除雪、道路清掃、屋根の清掃、草刈り作業、廃棄物の取り扱いなど、アタッチメントと組み合わせることで、より安全に効率的に作業を進めることが可能です。



## 整地

整地や法面の仕上げなどにおいて高い精度と効率を実現。地形に合わせた繊細な調整が可能のため、オペレーターが理想の角度で作業でき、時間と労力を大幅に削減します。造園や景観工事など柔軟性が求められる作業にも最適です。



## 上下水道

上下水道など公共設備の敷設工事など高精度が求められる現場こそ、Rototiltが最適な選択です。他社製品に比べてスムーズな油圧制御により、微細なアタッチメント操作を実現。狭所や複雑な地形でも効率・安全・品質すべてを向上させます。



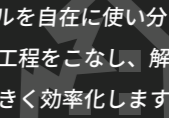
## リサイクル

リサイクル資材の仕分けの際、チルトローテータを使用することで、無駄のない動きで各指定場所に効率よく資材を集めることができます。



## 解体

複雑な構造物や限られたスペースでも、対象物に確実にアクセス。アタッチメント交換も迅速に行え、ブレードやグラブを自在に使い分け可能。1台で多様な工程をこなし、解体作業の段取りを大きく効率化します。





正規輸入元

## **KANEKO重機株式会社**

Tel 0274-67-7832 FAX 0274-67-7833

本社：〒370-2627 群馬県甘楽郡下仁田町西野牧12080-8  
九州支店：〒839-0809 福岡県久留米市東合川3丁目3-5北



YouTube  
KANEKO重機



Instagram  
kaneko.juki



公式HP  
<https://kj-juki.com/>

取扱代理店